

# 地域における共生の街づくり

—名古屋・大曾根地域共生の街づくり構想に向けて—

2025年3月24日

社会福祉法人 共生福祉会  
西尾弘之



# わっぱの会とは

設立 1971年

趣旨・目的

障害者差別をはじめとしたあらゆる差別や社会的排除をなくし  
誰もが共生・共働できる地域社会をつくる。

運営 会員制による共同運営 正会員 310名

法人組織 社会福祉法人 共生福祉会(1987年設立)  
特定非営利活動法人 わっぱの会(2004年設立)  
わっぱ企業組合(1990年設立・休眠中)  
他に 一般社団法人等

規模 事業数 33事業  
事業高 13億円



# 会の沿革

- 1971年 共同生活体誕生(わっぱの会のはじまり)
- 1977年 ふくえ共同作業所(自前の建物第1号)
- 1984年 無添加パン「わっぱん」誕生
- 1988年 ワークショップすずらん完成(社会福祉法人事業第1号)
- 1993年 障害者就労援助センターはじまる
- 1994年 生活援助ネットワークはじまる
- 2000年 知多共働事業所・ひろばわっぱる完成
- 2004年 NPO法人わっぱの会設立
- 2015年 仕事・暮らし自立サポートセンター大曽根開所
- 2018年 ソーネおおぞね誕生
- 2021年 ブリュウパブ・ゆめわっぱんおおぞね・名城ラティス誕生
- 2023年 ミドウムおおぞね開設

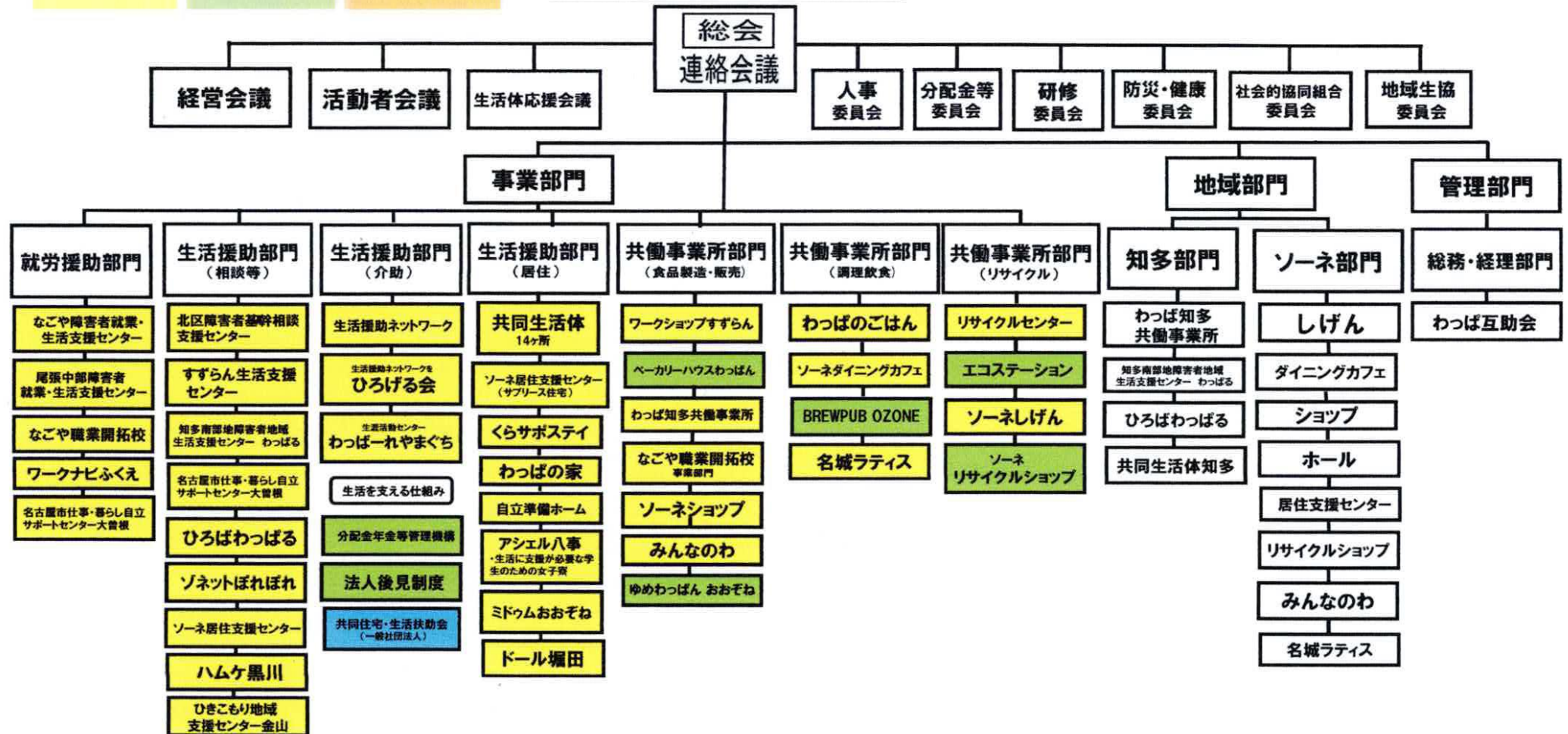
共生福祉会  
社会福祉法人

わっぱの会  
NPO法人

わっぱ企業組合  
から 2024年 変更予定  
労働者協同組合

# わっぱの会

## 2024年《事業体系》





# ソーネおおぞね

<https://sone-ozone.com/>

〒462-0810

名古屋市北区山田二丁目11番62号

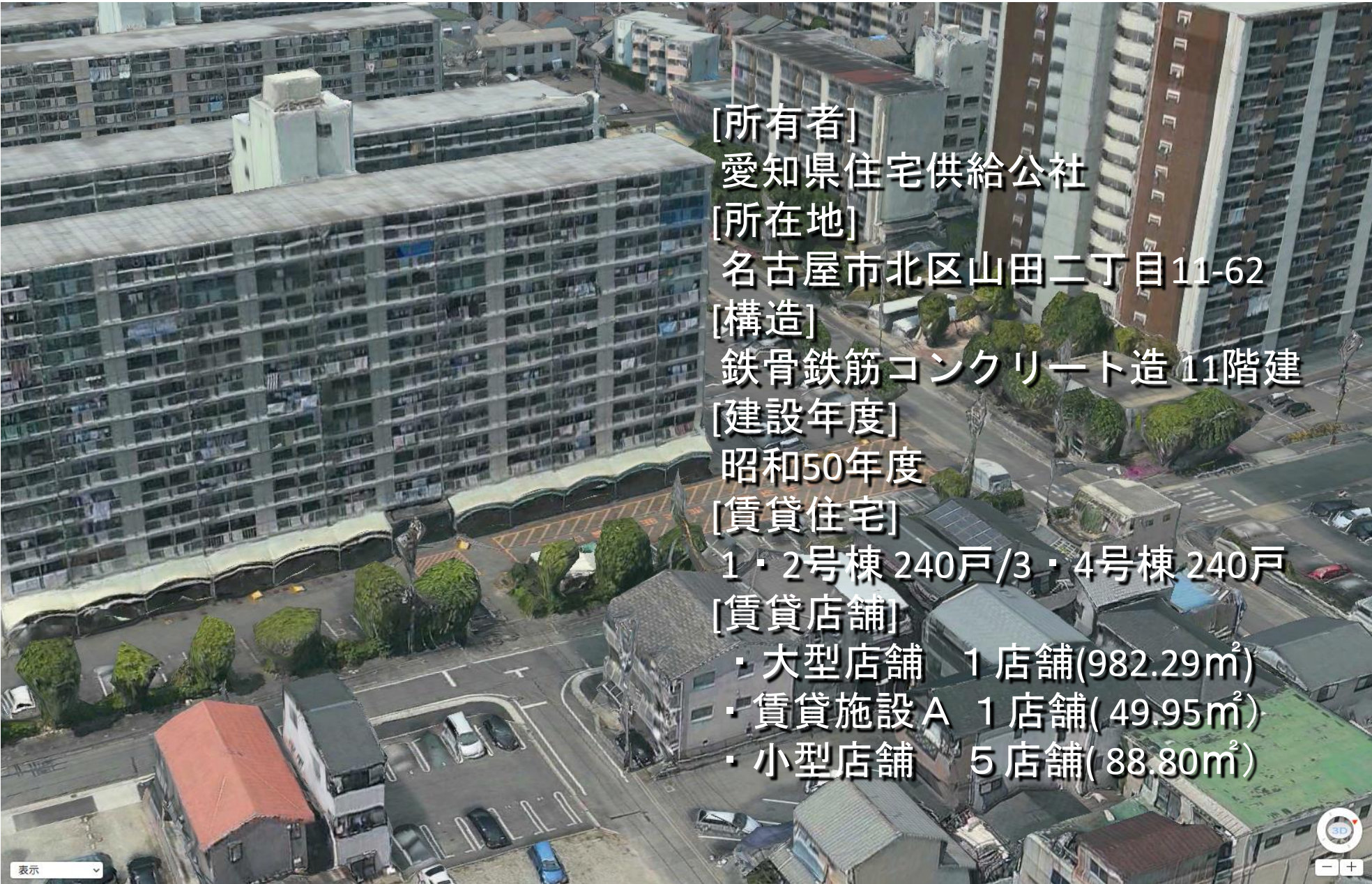
大曽根住宅1棟1階

TEL 052-910-1001(代) FAX 052-910-0018

お問い合わせMAIL [info@sone-ozone.com](mailto:info@sone-ozone.com)



# 大曾根団地

- 
- [所有者] 愛知県住宅供給公社
  - [所在地] 名古屋市北区山田二丁目11-62
  - [構造] 鉄骨鉄筋コンクリート造 11階建
  - [建設年度] 昭和50年度
  - [賃貸住宅] 1・2号棟 240戸 / 3・4号棟 240戸
  - [賃貸店舗]
    - ・ 大型店舗 1 店舗(982.29<sup>m</sup><sup>2</sup>)
    - ・ 賃貸施設 A 1 店舗(49.95<sup>m</sup><sup>2</sup>)
    - ・ 小型店舗 5 店舗(88.80<sup>m</sup><sup>2</sup>)

# ソーネおおぞね 全景

## 施設案内



### ソーネホール

各種講座や集会、地域のイベントや発表会など、多用途に役立てて便利な会員制レンタルスペースです。

### ソーネそうだん

「地域の駆け込み寺」として、小さなお困り事から専門家が寄り添って解決。いつでも気軽にご相談ください。



買い取った資源はそれぞれ計量してリユース&リサイクル!



Activity

### ソーネしげん

分別してお持ち頂く「資源」を買取ります。買取時は、店内カフェ・レストランのドリンクやフードに使えるポイント交換がお得。



### ソーネカフェ

モーニングから晩ごはんまで、愛知産産の食材を活かしたヘルシーなメニューの数々を手頃な価格でお楽しみください。

Menu



モーニング / カレーうどんランチ / わっばんランチ / おこさまハンバーグランチ

日替わりランチ / 牛すじカレーランチ / 鉄板ハンバーグランチ / ピザ(野菜とシーフード)

Item Lineup

愛知県産小麦「ゆめあかり」を使用したパン、愛知県産の野菜・食品、愛知県下の障害福祉サービス事業所で製造された軽食・食品、など



デニッシュ食パン / わっばんモパン

### ソーネショップ

おなじみ「わっばん」のパンと「愛知の食」をメインに、こだわりのある物から一般的な物までを集めたショップです。



# ソーネおおぞねの誕生

愛知県公社住宅「大曽根住宅」(480戸) 内スーパー跡地(1,000㎡)に誕生

## 地域総合交流拠点として

- ① しげん 20種類以上の資源買取りセンター
- ② カフェ モーニングから夜までのカフェレストラン
- ③ ショップ わっぱん・有機野菜などの販売
- ④ みんなのわ 障害者事業所の共同受注・販売センター
- ⑤ ホール 市民のフリースペース・イベント開催
- ⑥ 相談 ソーネ居住支援センターを中心とする駆け込み所
- ⑦ リサイクルショップ 資源の中のリユース品の販売





# 事業の目的

## (1)社会的事業所の創出

障害ある人、生活困窮の人、地域の高齢者など働きたい様々な人々と共に働く場をつくること

## (2)差別排除をなくす

その働き場が日常的な地域住民とのふれあいの中にあることで、人と人との交流を通じて、差別や社会的排除をなくしていくこと

## (3)真の地域共生社会づくりの拠点

この場全体が地域住民の交流の場となるとともに、地域住民の主体的参加を生み出していくことで、真の地域共生社会づくりの拠点となること



# ソーネおおぞねの取組み

## (1)キッズカフェ&ショップ(2018年～)

地域の子ども達(5歳～小6)に呼び掛けてソーネで一日仕事を体験し、ソーネ券をもらってホールで遊ぶ。

## (2)ソーネみんなでごはん(2018年～)

ソーネの定休日に地域の子ども・高齢者が参加する食堂。現在月1回550～600食の弁当を配る。

## (3)ソーネ夏祭り(2019年～)

大曾根住宅自治会の夏祭りと共同で開催。自治会はビール、ソーネはお化け屋敷やスタンプラリーが人気

## (4)ソーネ基金(2019年～)

生活に困っている方に緊急小口資金を格付け生活支援につなげる基金  
コロナ感染拡大の影響で動きが進んでいないが、貸付資金及び仕組みを準備中

## (5)生ゴミリサイクル(2020年～)

家庭の生ゴミを段ボールやコンポストで発酵させ、ソーネで堆肥化する。100世帯が協力

## (6)杉本賞ソーネ子ども将棋大会(2021年～)(藤井聡太の恩師)

杉本昌隆八段の協力で、小学生を対象として杉本賞の楯を賞品 奨励会員による指導対局も実施

## (7)ソーネみんなでお勉強+お楽しみ!(2021年～)

地域の小学生の勉強を応援する。食糧支援も合わせて行う。月2回実施



# わっぱの会における居住支援の流れ

- 1971年**      **共同生活体づくり始まる(現在15住居・約70名)**
- 1984年**      **生活援助ネットワーク(居宅介護)**
- 2004年**      **障害者基幹相談支援センター**
- 2015年**      **名古屋市 仕事・暮らし自立サポートセンター大曽根  
(生活困窮者への居住支援)**
- 2018年6月**   **居住支援法人の指定を受ける**
- 2018年9月**   **ソーネ居住支援センター始まる**
- 2023年5月**   **ミドウムおおぞね入居開始**



# 生活困窮者支援

2014年「生活困窮者支援共同事業体」の結成

- ・わっぱの会
- ・オレンジの会(ひきこもり支援)
- ・からし種(困窮者に住まいの支援)

2015年 生活困窮者自立支援法がスタート  
全国900の自治体で自立支援事業

2015年8月 仕事・暮らし自立サポートセンター大曾根

◇運営主体:生活困窮者支援共同事業体

◇事業内容:自立支援・就労準備・家計再建



# 地域共生型居住支援事業

わっぱの会が50年近くにわたって築き上げてきた共働事業所、共同生活体、就労・生活援助事業の成果を活かし、単なる住宅の提供にとどまることなく、仕事を確保し、地域社会に根ざし安定した生活ができるよう総合的に支援する事業である。

わっぱの会（社会福祉法人共生福祉会）  
ソーネ居住支援センター

居住支援相談窓口  
2018年9月～

- \* 円滑な入居支援
- \* 入居支援サービス
- \* 福祉サービスと不動産業者とのマッチング

生活を支える保証事業  
2020年4月～

- \* 身元保証
- \* 生活支援
- \* 財産管理
- \* 死後事務

生活支援付き住宅事業  
2020年8月～

- \* セーフティネット住宅  
(住宅確保要配慮者円滑入居賃貸住宅)
- \* サブリース
- \* 日常生活支援住居施設（予定）

# 支援住宅事業：セーフティネット住宅

## SUNVICC大曽根

JR中央線大曽根駅(南口)60m・徒歩1分

タイプ	1K	1K	1K
広さ	34.73㎡	35.60㎡	34.51㎡
号室	103	402	602
本来家賃	65,000円		
家賃減額補助	40,000円		
入居者負担額	25,000円		
共益費	6,550円		
敷金	50,000円		
駐車場	別契約(16,500円/月)		
保証会社	保証会社利用必須		
その他条件	指定の家財保険にご加入頂きます。 2年毎に契約更新料29,000円要		

所在地	名古屋市東区東大曽根町41-10
構造	鉄筋コンクリート造 10階建て
完成	平成14年2月
戸数	総戸数33戸 駐車場9台
ご注意	入居時の保証人不要(別途保証料が必要) 犬・猫等のペットの飼育とピアノの持込み禁止。 駐車場は1世帯1台(空きがあるか都度確認)
周辺環境 (直線距離)	地下鉄名城線大曽根駅 約300m ファミリーマート 約280m ナフコ不二屋大曽根店 約230m 大隈病院 約390m



103号室



402号室



602号室

オートロック	エレベーター
独立洗面台	宅配BOX
インターホン	IHクッキングヒーター
照明器具/エアコン	オール電化
シャワー付トイレ	インターネット無料(wi-fi)



1001	1002		
901	902		
801	802	803	
701	702	703	
601	602	603	
502	503	504	501
402	403	404	401
302	303	304	301
202	203	204	201
102	103	104	101

ソーネ居住支援センター(社会福祉法人 共生福祉会)  
〒462-0810  
名古屋市北区山田2-11-62 大曽根住宅1棟1階-2  
TEL 052-910-9101 / FAX 052-919-2011  
Email sodan@sone-ozone.com

# 支援住宅事業：サブリース事業(ドール堀田)

## ドール堀田 I

号室	101, 202, 205, 303, 305, 306, 401, 402, 403, 405, 406, 502, 506, 507, 603		
所在地	〒467-0852 名古屋市長穂区明前町5-24		
交通	名城線「堀田」徒歩6分 名鉄本線「呼続」徒歩18分 常滑線「豊田本町」徒歩14分		
間取タイプ	1K		
専有面積	17.87㎡	開口部方位	南
構造	鉄筋コンクリート造 6階建て		
完成	1985年4月	戸数	総戸数36戸
賃料	37,000円		
共益費	4,000円		
敷金	74,000円		
礼金	74,000円		
更新料	12,000円(2年毎)		
保証会社	保証会社加入必須 初回保証料43,200円、1年更新(更新料10,000円)		
火災保険	指定の火災保険にご加入頂きます。 20,000円(2年契約)		
備考	<ul style="list-style-type: none"> <li>・水道料金(2,200円/月)</li> <li>・短期解約違約金有り(1年未満:総賃料の2ヶ月分、2年未満:総賃料の1ヶ月分)</li> <li>・解約時のハウスクリーニング代及び畳の表替えは借主負担</li> <li>◎HC/基本料金25,000円(30㎡を超える場合1㎡毎に1,000円加算)</li> <li>・犬・猫等のペットの飼育と楽器の持込みは禁止</li> <li>・1階にコインランドリー有り</li> <li>・au光回線あり(別途契約要)</li> <li>・間取図(反転有り)、設備は現況優先</li> <li>・敷地内駐車場/空き無し</li> </ul>		
設備	【キッチン】電気コンロ 【冷暖房】エアコン付き 【水廻り】風呂(ユニットバス)、トイレ(水洗)、洗面台(浴室内) 【ガス】プロパン 【その他】エレベーター(1基)		
近隣情報	ファミリーマート徒歩4分 ローソン徒歩2分 Vdrag内浜店徒歩4分 ヤマダイ呼続店(スーパー)徒歩7分		



	607	606	605	603	602	601
	507	506	505	503	502	501
西	407	406	405	403	402	401
	307	306	305	303	302	301
	207	206	205	203	202	201
	107	106	105	103	102	101
東						



ソート居住支援センター(社会福祉法人 共生福祉会)  
〒462-0810  
名古屋市長穂区山田2-11-62 大曾根住宅1棟1階-2  
TEL 052-910-9101 / FAX 052-919-2011  
Email s0dan@sohe-ozone.com

# 支援住宅事業：アシエル八事(女子学生寮)



## 新型コロナウイルス対応緊急支援助成

### 『コロナ禍の住宅困窮者支援事業』で物件を購入

ここは名古屋でも有数の大学や専門学校が多くある文教地区。この地域にお住いの皆様のご理解とご協力をいただきながら、就学や学業継続のために住居に困難をきたす学生を支援する学生寮を作っていこうと思っています。

名古屋市昭和区広路町松風園

名古屋市営地下鉄鶴舞線「八事」駅 より徒歩10分

地下1階付地上2階建 鉄筋コンクリート造  
土地面積 267.76㎡(80.99坪)  
延床面積 314.74㎡(95.20坪)  
築年月 平成8年4月

【居室】・洋室(ワンルーム:15戸)

各室:風呂・トイレ、自炊設備、簡易ベット付

・和室(6畳1戸)

【その他】食堂1カ所 厨房1カ所

ランドリーコーナー 1カ所



# 地域総合交流拠点「ソーネおおぞね」を活用し 住宅団地再生を軸とした地域社会再創造事業



2021.11.12[金]

代表提案者：社会福祉法人共生福祉会

共同提案者：特別非営利法人わっぱの会

：住まい・まちづくりデザインワークス

：愛知県住宅供給公社

# わっぱの会 環・福・農・商・住 連携

共同生活体

共働事業所

生活・就労  
相談支援機関

この図の各事業所は障害のある人・ない人の共働事業所

**福**

わっぱん(1984年創業)

- ・無添加・国産小麦100%のパン
- ・知多農場の無農薬・自家製粉の「ゆめあかり」使用の「ゆめわっぱん」販売中

**商**

**農**

知多農場産小麦「ゆめあかり」

わっぱの会(1971年創立)

(社福)共生福祉会・(NPO)わっぱの会

障害のある人もない人も  
生きづらい人もそうでない人も  
共に生き 共に働く  
共生 共働の理念・事業展開

生ゴミ

堆肥

知多農場(ちた共働事業所)

- ・田3.7ha 畑4haの農地 (1993～)
- ・米、麦、大豆、野菜の生産
- ・無農薬(一部減農薬米)、有機肥料
- ・自家製粉、農産加工品(ジャム、漬物、米粉)
- ・小麦「ゆめあかり」8t 「きぬあかり」4t

知多農場産小麦「きぬあかり」の使用検討中

生ゴミ

**商**

則武家うどん  
(名古屋職業開拓校)

- 無添加・ (2001～)
- 現在 愛知県産「きぬあかり」100%使用

パンとみんなとしげんカフェ  
ソーネおおぞね (2018～)

**商**

- しげん 資源買取リセンター
- カフェレストラン
- ショップ
- フリースペース(ホール)
- 相談所(住まい)
- リサイクルショップ

ミドウムおおぞね

**住**

- サ高住 障害者グループホーム
- セーフティネット住宅

堆肥

大曽根地域共生のまちづくり

住まいに困っている人に住宅を提供

- 名古屋市 仕事・暮らし自立サポートセンター大曽根
- 生活困窮者相談支援事業 (2015～)

生ゴミ

大曽根商店街

- ・ BREWPUB ŌZONE (2021～)
- (クラフトビール醸造所 & パブ)
- ・ ゆめわっぱん おおぞね (2021～)

生ゴミ

**商**

ソーネしげん

資源買取リセンター

生ごみリサイクル  
堆肥化

エコステーション  
(2004～)

発砲スチロール中間処理

リサイクルセンター  
(1999～)

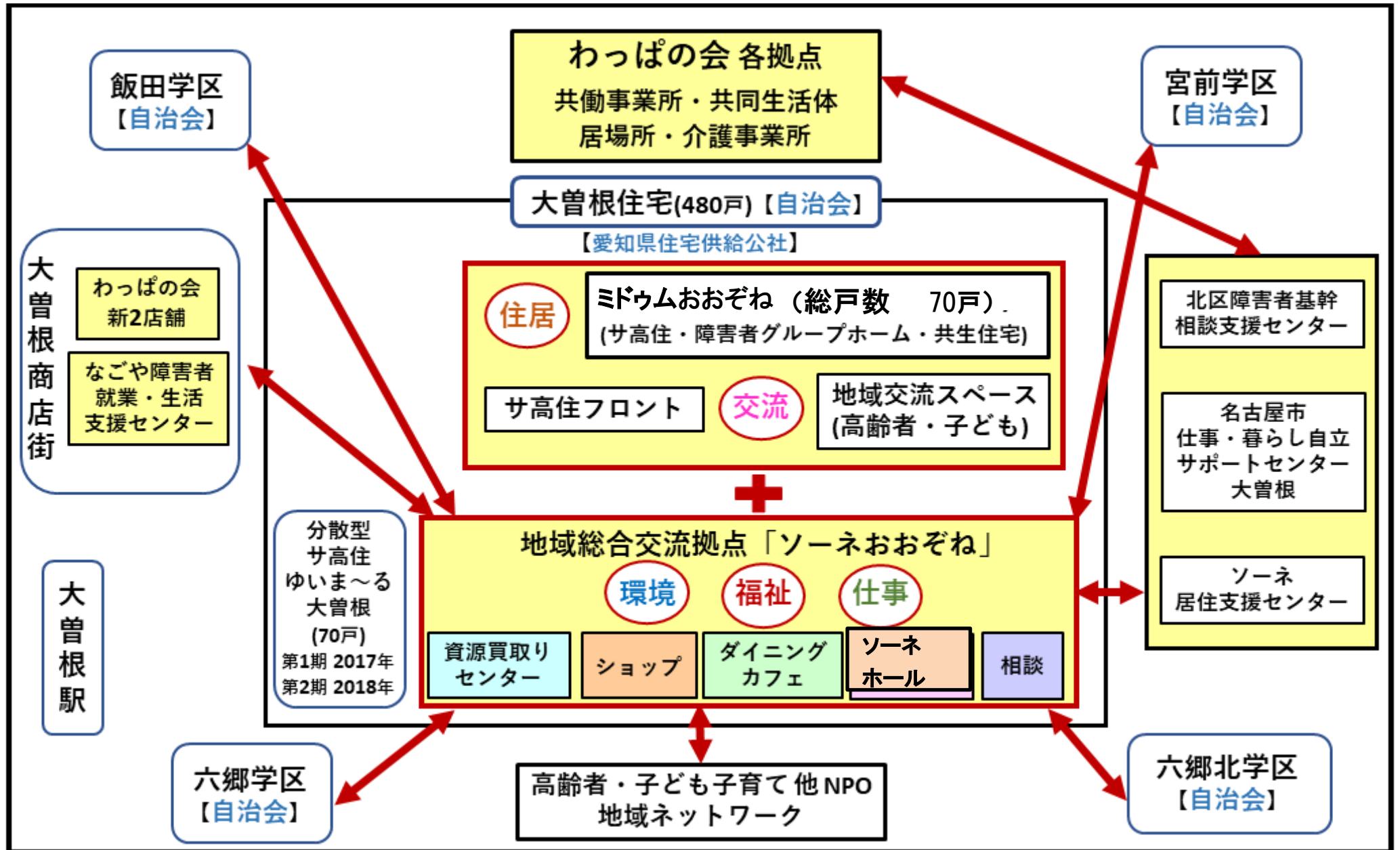
ペットボトル(中間処理)

連携 (環境事業サポート)

(一社)しげんカフェシステムズ

**環**

# 地域総合交流拠点「ソーネおおぞね」を活用し、住宅団地再生を軸とした地域社会再創造事業



大曾根地域共生の街づくり

# ソーネおおぞねの機能



ソーネおおぞね  
(ダイニングカフェ・ショップ・ホール)



ソーネしげん



総合相談(ソーネ居住支援センター)



ソーネリサイクルショップ

# ソーネおおぞねのイベント



手品ショー

周年イベント



手品ショー



ハロインイベント



クリスマス&餅つき

# ソーネおおぞねの風景



ボルタリング



キッズコーナー



周年イベント(プロレスリング)



こいのぼりを見ながらレスリング



周年イベント(ドクターイエロー)

# ソーネおおぞねの風景



イベント時にポニーの乗馬



ソーネダイニングカフェ



団地夏祭りにソーネ夜市



イベント時にやぎさん

# ミドウムおおぞね事業種別整備戸数

総合計 70戸

サ高住フロント

1戸

共生住宅

19戸

高齢者住宅

31戸

GH共用リビング

1戸


障害者住宅

15戸<sup>12</sup>

シェアハウス

3戸

1 棟												2 棟												20250322
111	112	113	114	115	116	117	118	119	1110	1111	1112	111	112	113	114	115	116	117	118	119	1110	1111	1112	
101	102	103	104	105	106	107	108	109	1010	1011	1012	101	102	103	104	105	106	107	108	109	1010	1011	1012	1012
91	92	93	94	95	96	97	98	99	910	911	912	91	92	93	94	95	96	97	98	99	910	911	912	
81	82	83	84	85	86	87	88	89	810	811	812	81	82	83	84	85	86	87	88	89	810	811	812	
71	72	73	74	75	76	77	78	79	710	711	712	71	72	73	74	75	76	77	78	79	710	711	712	
61	62	63	64	65	66	67	68	69	610	611	612	61	62	63	64	65	66	67	68	69	610	611	612	
51	52	53	54	55	56	57	58	59	510	511	512	51	52	53	54	55	56	57	58	59	510	511	512	
41	42	43	44	45	46	47	48	49	410	411	412	41	42	43	44	45	46	47	48	49	410	411	412	
31	32	33	34	35	36	37	38	39	310	311	312	31	32	33	34	35	36	37	38	39	310	311	312	
21	22	23	24	25	26	27	28	29	210	211	212	21	22	23	24	25	26	27	28	29	210	211	212	
ソーネおおぞね					ゆいま〜る	あったか	居住支援	石原美容	リサイクル	ソーネおおぞね				電気室	受水槽	自転車置き場								
3 棟												4 棟												
111	112	113	114	115	116	117	118	119	1110	1111	1112	111	112	113	114	115	116	117	118	119	1110	1111	1112	
101	102	103	104	105	106	107	108	109	1010	1011	1012	101	102	103	104	105	106	107	108	109	1010	1011	1012	
91	92	93	94	95	96	97	98	99	910	911	912	91	92	93	94	95	96	97	98	99	910	911	912	
81	82	83	84	85	86	87	88	89	810	811	812	81	82	83	84	85	86	87	88	89	810	811	812	
71	72	73	74	75	76	77	78	79	710	711	712	71	72	73	74	75	76	77	78	79	710	711	712	
61	62	63	64	65	66	67	68	69	610	611	612	61	62	63	64	65	66	67	68	69	610	611	612	
51	52	53	54	55	56	57	58	59	510	511	512	51	52	53	54	55	56	57	58	59	510	511	512	
41	42	43	44	45	46	47	48	49	410	411	412	41	42	43	44	45	46	47	48	49	410	411	412	
31	32	33	34	35	36	37	38	39	310	311	312	31	32	33	34	35	36	37	38	39	310	311	312	
21	22	23	24	25	26	27	28	29	210	211	212	21	22	23	24	25	26	27	28	29	210	211	212	
自転車	倉庫	集会室			自転車置き場							自転車置き場				電気室	受水槽	自転車置き場						



# 高齢者住宅・障害者住宅・共生住宅の改修予算の考え方

## 1. 計画の基本方針

- 1) 空き家対策事業の一環とし団地再生を行う
- 2) 事業テーマ: 地域総合交流拠点「ソーネおおぞね」を活用して  
住宅団地再生を軸とした地域社会再生創造事業
- 3) 事業者提案型で応募(人生100年時代を支える住まい環境整備モデル事業)

## 2. 具体的な事業費の考え方

- 1) 人生100年時代を支える住まい環境整備モデル事業
- 2) 住まい環境整備モデル事業の補助金  
対象工事費の2/3かつ300万円/戸  
したがって、今回の工事費目標を450万円/戸とした。



## ミドゥムおおぞねの住形態

### 1. 障害者住宅

1) グループホーム

2) 2戸 I : (1室 一人 + LDK) (2室 + 居間)

3) 共有リビング

### 2. 共生住宅(セーフティネット住宅が出来ない)

1) 社宅: サ高住の緊急対応待機者

2) シェアハウス: 外国人向け4人/1戸(家賃15,000/人)

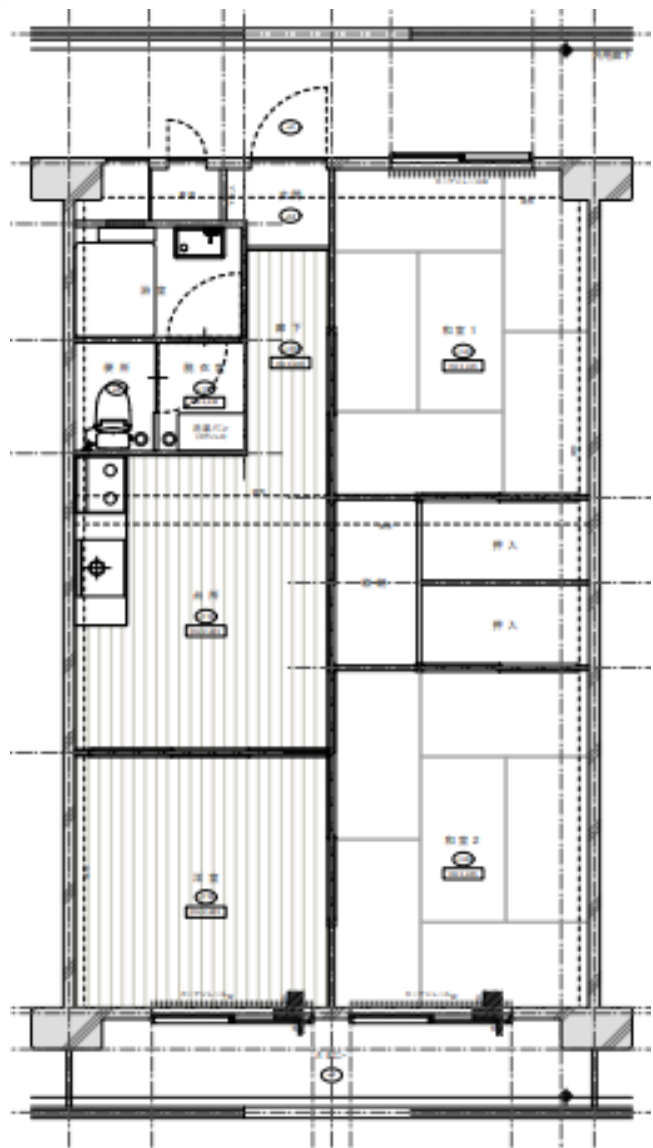
3) 障害者住宅: (一人住まい)・(2戸 I 3人住まい)・(2人住まい)

### 3. 高齢者住宅

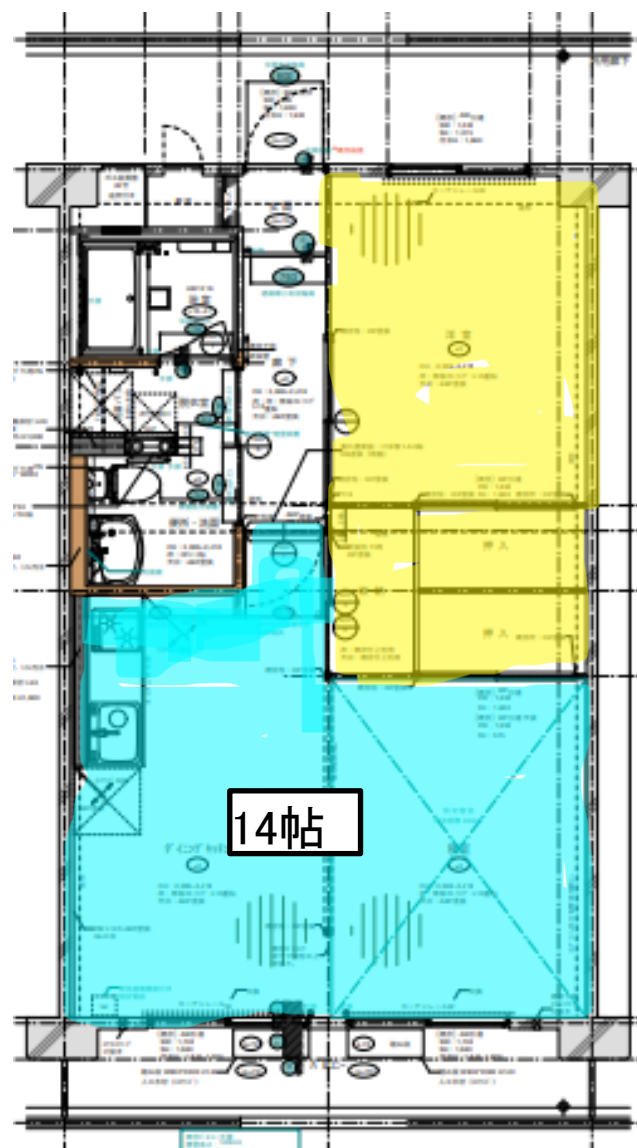
1) サービス付き高齢者向き住宅

2) サ高住フロント

# 高齢者住宅の改修前・後



大曾根住宅既存住戸・改修前



高齢者住宅・改修後

分散型サービス付き高齢者向け住宅

# 高齢者住宅・障害者住宅・共生住宅の改修



障がい者グループホーム A タイプ

障害者住宅



サービス付き高齢者向け住宅 AR タイプ

高齢者住宅



共生住宅 シェアハウス A タイプ

共生住宅(シェアハウス)



共生住宅 LDK A タイプ

共生住宅(社宅)

# ミドウムおおぞねの居室改修：高齢者住宅



LDK改修

賃料をより安く設定し福祉支援を求め  
る人たちに利用頂くことを目的とする



廊下側居室改修



洗面・洗濯トイレ



洗面・洗濯トイレ

浴室改修

高齢者住宅・障害者住宅・共生住宅の改修 LDK



竣工当初のDK



LDK改修



公社改修住宅

# 高齢者住宅・障害者住宅・共生住宅の改修 個室



既存住宅



既存公社改修住宅



個室改修後

高齢者住宅・障害者住宅・共生住宅の改修 トイレ・洗濯機置き場



竣工当初トイレ



公社改修



洗面・トイレ・洗濯機置き場改修

# 高齢者住宅・障害者住宅・共生住宅の改修 台所



台所既存



台所改修

# 高齢者住宅・障害者住宅・共生住宅の改修 浴室



竣工当初の浴室



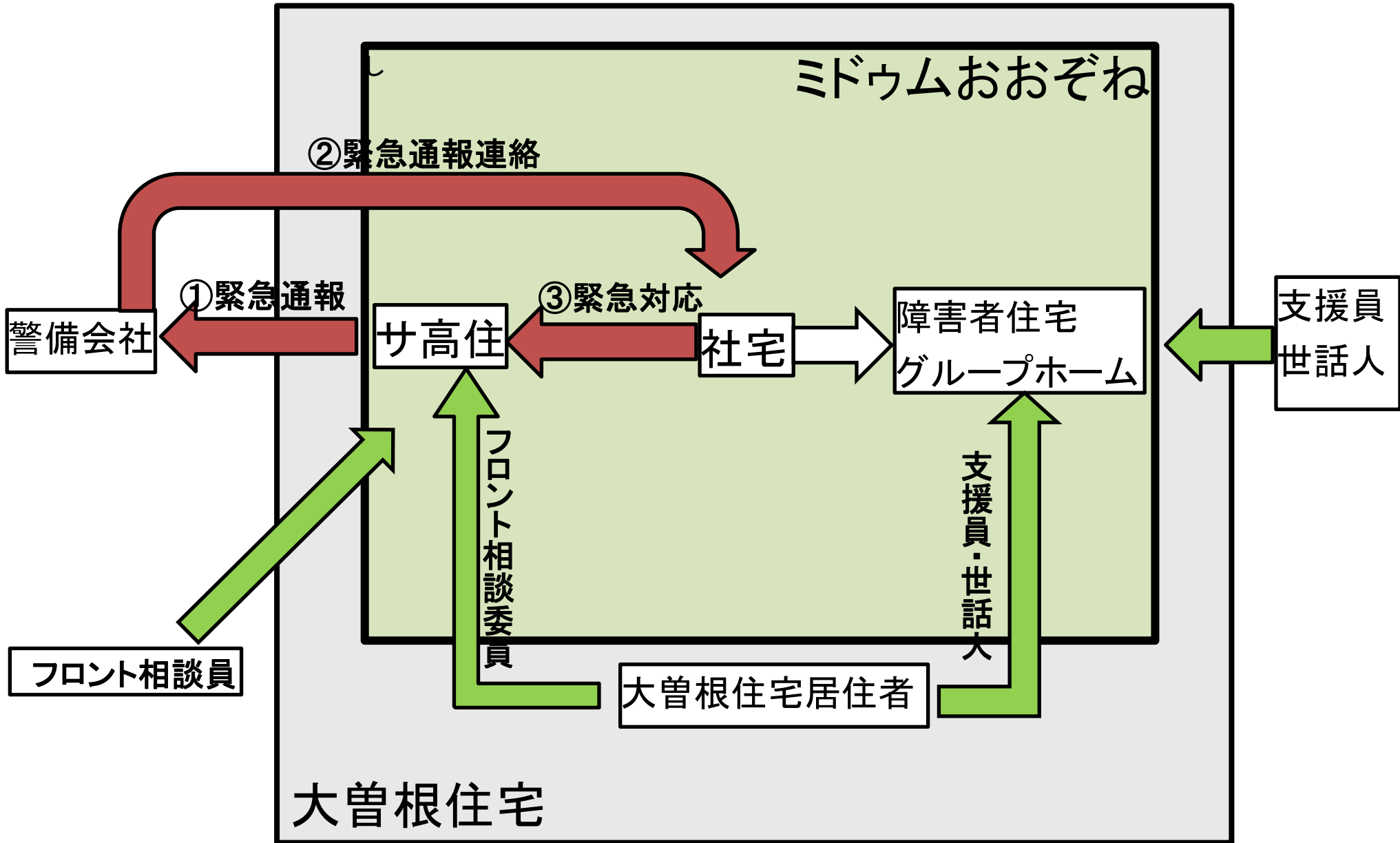
公社改修の浴室



浴室改修



# ミドウムおおぞねの運営





# ミドウムおおぞねの運営と活用

## 1. ミドウムおおぞねの運営

### 1) オープンな運営

団地の住民の人に働いてもらうことにより、どんな運営、どんな人が住んでいるかが団地の住民に対してオープンになる

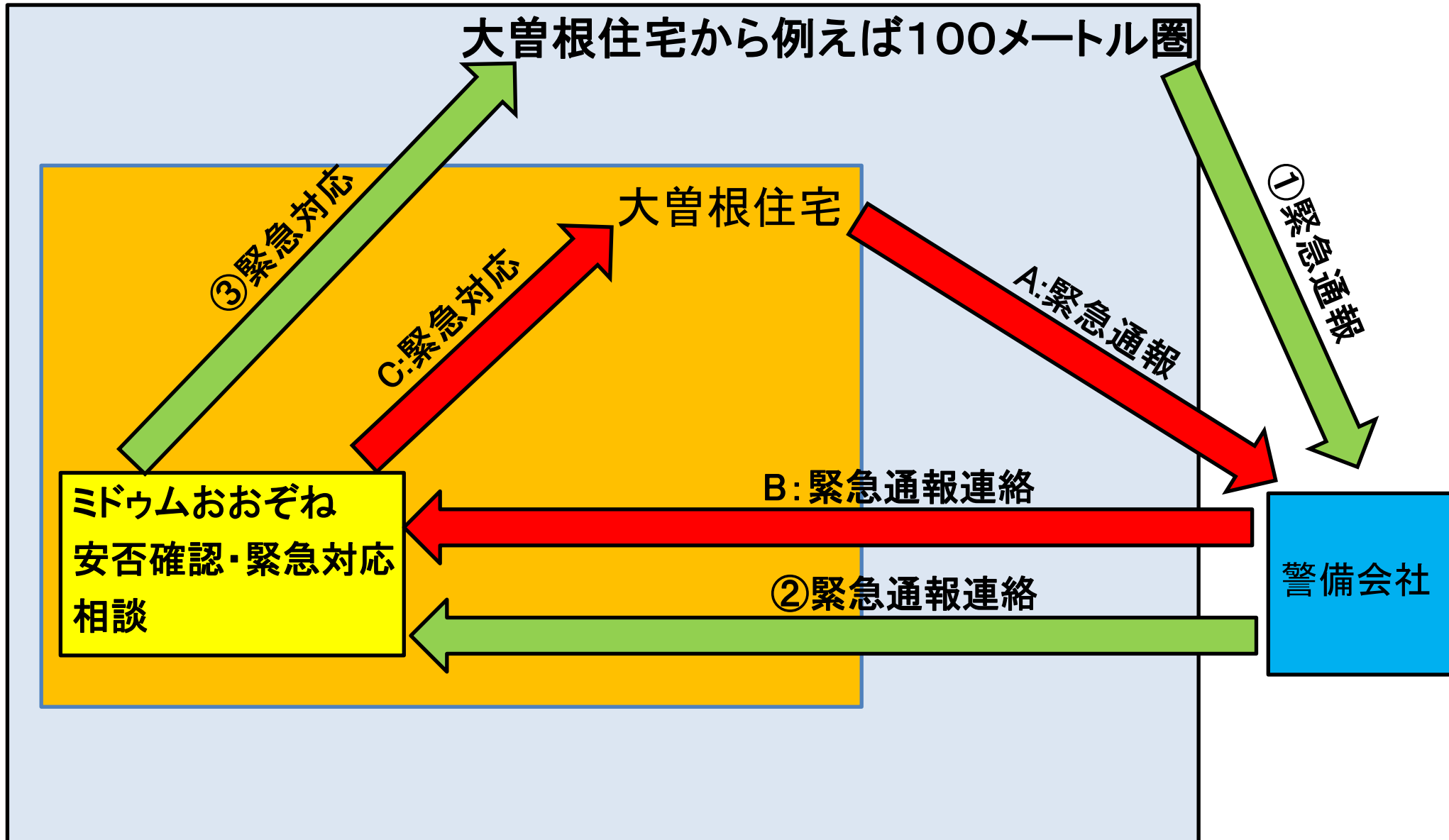
### 2) ミドウムおおぞねの一体運営

高齢者住宅、障害者住宅、共生住宅の一体運営を行うことにより情報の共有が出来、団地生活(自治会対応含め)がスムーズにいく。さらに、入居者間の相互協力も生まれている

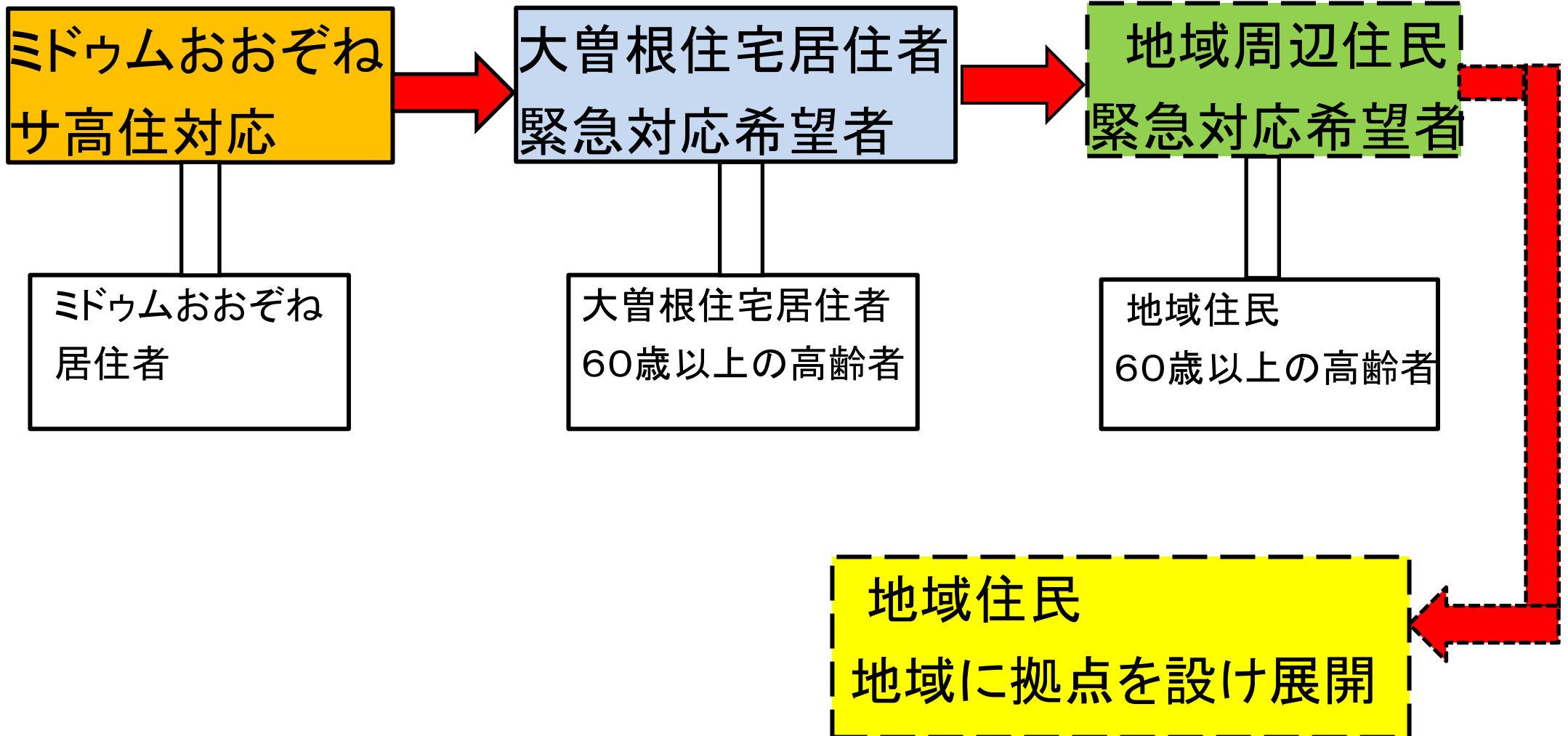
## 2. 高齢者住宅、障害者住宅、共生住宅の活用

親が障害者の子供離れが出来ないとしても、親が先に亡くなった時の不安がある。高齢者住宅に障害者と住んで、時期を見て障害者住宅に子供が住むことによって自立が進む。さらに、場合によっては子供が働くことも可能になる

# 周辺地域への安否確認と緊急対応構想 2-1



# 周辺地域への安否確認と緊急対応構想 2-2





御清聴ありがとうございました。